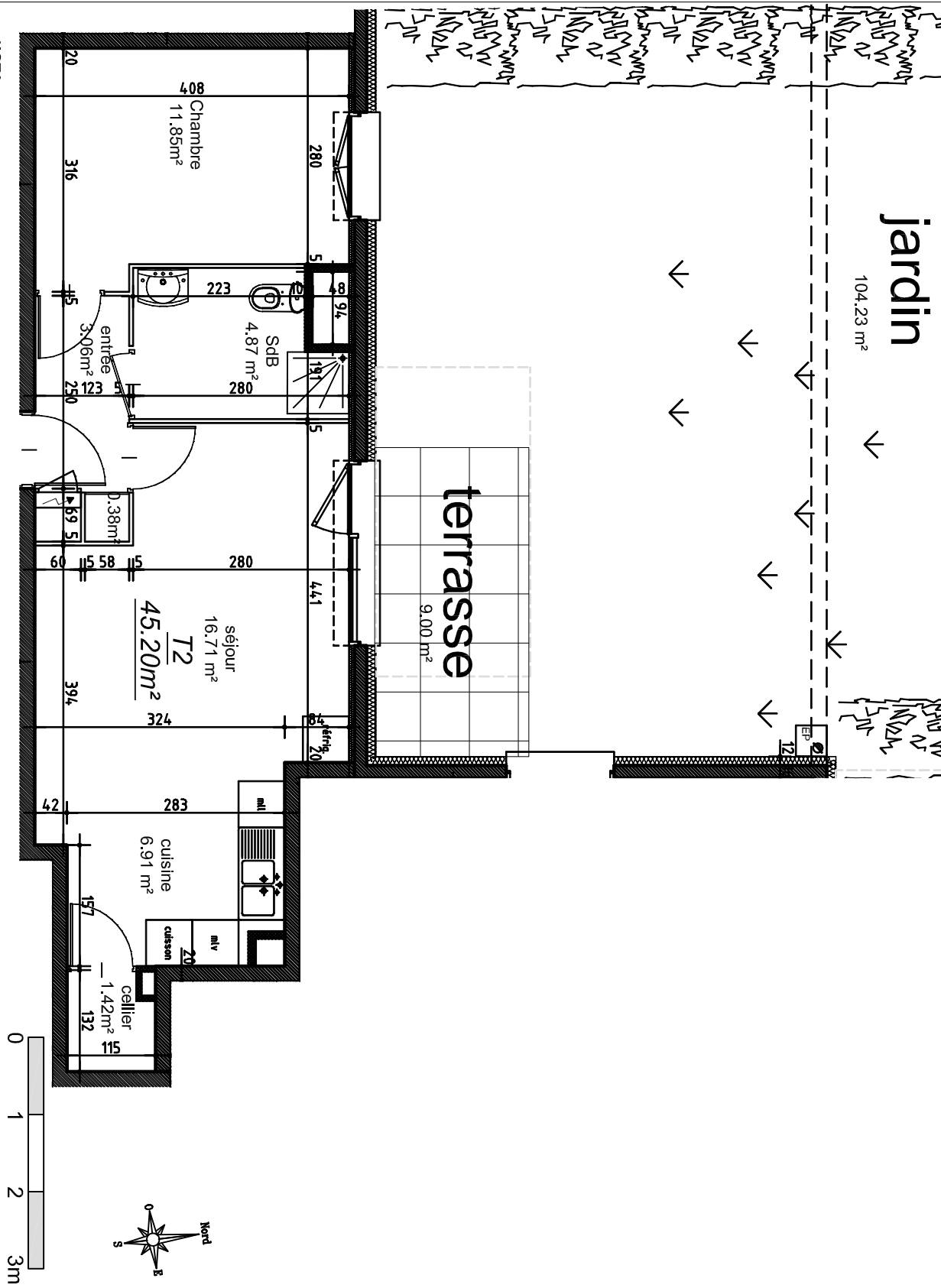


CONSTRUCTION D'UN ENSEMBLE DE
LOGEMENTS COLLECTIFS

ALLEE DES POETES
CHEVIGNY SAINT SAUVEUR
"Villa Francesca"

NIVEAU :	REZ DE CHAUSSEE
TYPE :	2 PIECES
LOGEMENT N° :	B-03
CANIE N° :	

Le Plan du Bâtiment B



NOTA : DES MODIFICATIONS SONT SUSCEPTIBLES D'ETRE APPORTEES A CE PLAN EN FONCTION DES NECESSITES TECHNIQUES DE LA REALISATION. TANT EN CE QUI CONCERNE LES DIMENSIONS QUE L'EQUIPEMENT. LES SURFACES INDIQUEES SONT APPROXIMATIVES. LES RETOMBES, FAUX-PLAFONDS, ANSIQUE L'EMPLACEMENT DES EQUIPEMENTS SONT FIGURES A TITRE INDICATIF. LES SURFACES HABITABLES SONT CONFORMES AU DECRET DU 23 MARS 1997 (Art 4 1).

MATRE D'OUVRAGE:
S.A.R.L. MARDOR IMMOBILIER

MATRE D'OEUVRE:
F. BRANDON
Architecte & associés

16 rue des cortots
21121 FONTAINE LES DIJON

13 rue Devosge
21000 DIJON
tel.03.80.30.56.41

Les Surfaces Habitables	
Entree	3.06 m²
Placard	0.38 m²
Cuisine	6.91 m²
Séjour	16.71 m²
Cellier	1.42 m²
Chambre 1	11.85 m²
Salle de bains	4.87 m²
TOTAL	45.20m²
TERRASSE + JARDIN	113.23 m²

DATE : 23/11/2012

INDICE : A