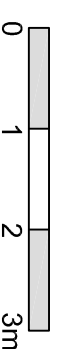
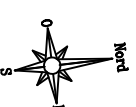
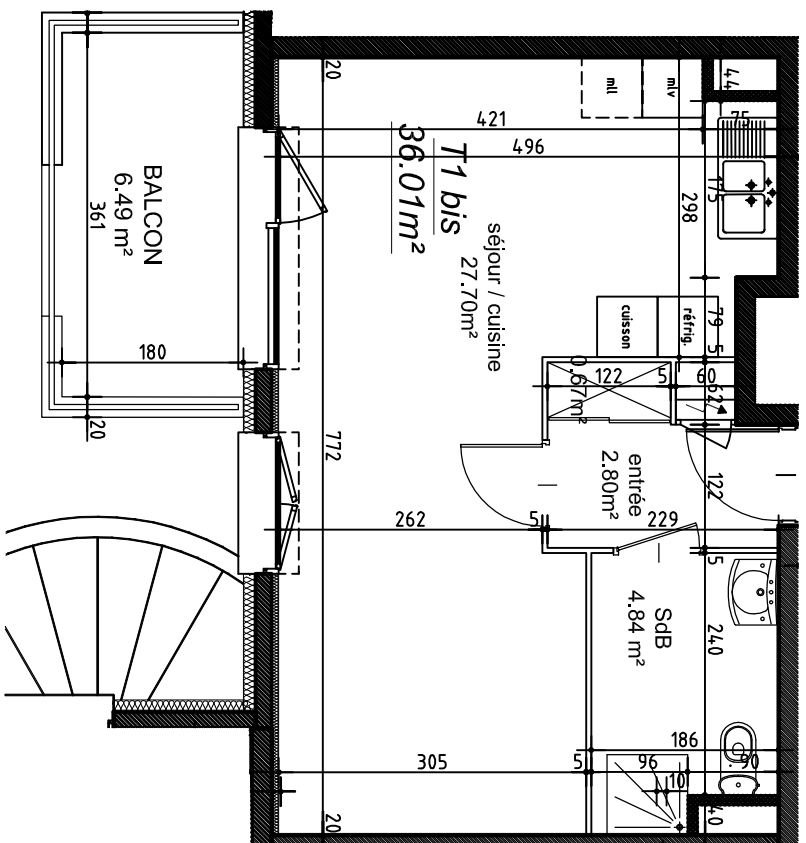
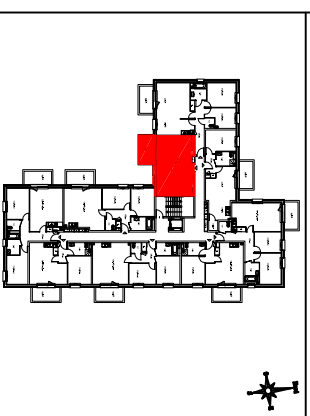


**CONSTRUCTION D'UN ENSEMBLE DE
LOGEMENTS COLLECTIFS**

**ALLEE DES POETES
CHEVIGNY SAINT SAUVEUR
"Villa Francesca"**

NIVEAU :	1er ETAGE
TYPE :	1 PIECE
LOGEMENT N° :	B-11
CANON N° :	

Le Plan du Bâtiment B



NOTA : DES MODIFICATIONS SONT SUSCEPTIBLES D'ETRE APPORTEES A CE PLAN EN FONCTION DES NECESSITES TECHNIQUES DE LA REALISATION. TANT EN CE QUI CONCERNE LES DIMENSIONS QUE L'EQUIPEMENT. LES SURFACES INDIQUEES SONT APPROXIMATIVES. LES RETOMBES, FAUX-PLAFONDS, ANSI QUE L'EMPLACEMENT DES EQUIPEMENTS SONT FIGURES A TITRE INDICATIF. LES SURFACES HABITABLES SONT CONFORMES AU DECRET DU 23 MARS 1997 (Art 4.1).

MAITRE D'OUVRAGE:
S.A.R.L. MARDOR IMMOBILIER

16 rue des cortots
21121 FONTAINE LES DIJON

MAITRE D'OEUVRE:
F. BRANDON
Architecte & associés

13 rue Devosge
21000 DIJON
tel.03.80.30.56.41

Les Surfaces Habitables	
Entrée	2.80 m²
Placard	0.67 m²
Cuisine/séjour	27.70 m²
Salle de bains	4.84 m²
TOTAL	36.01 m²
BALCON	6.49 m²

DATE : 23.11.2012

INDICE : A