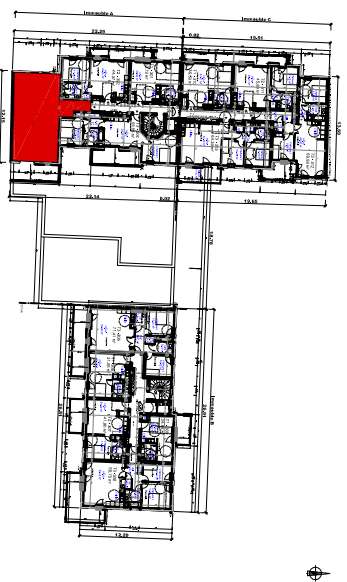


Bâtiment A

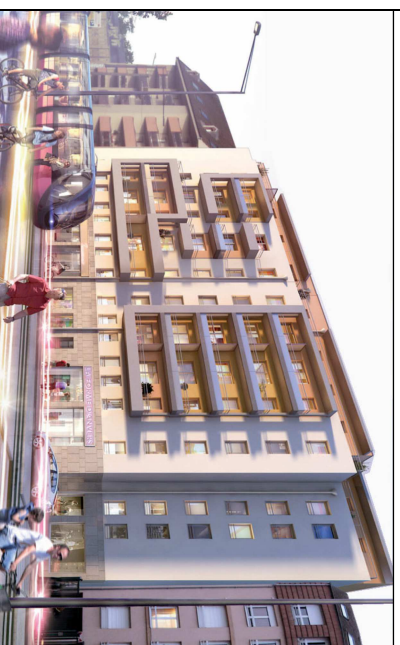
Appartement 303 Type T3 R+3

JUILLET 2013

LOCALISATION - PLAN DE MASSE



COMMERCIALISATION - REALISATION



GHITTI S.A.S.

PROMOTION IMMOBILIERE

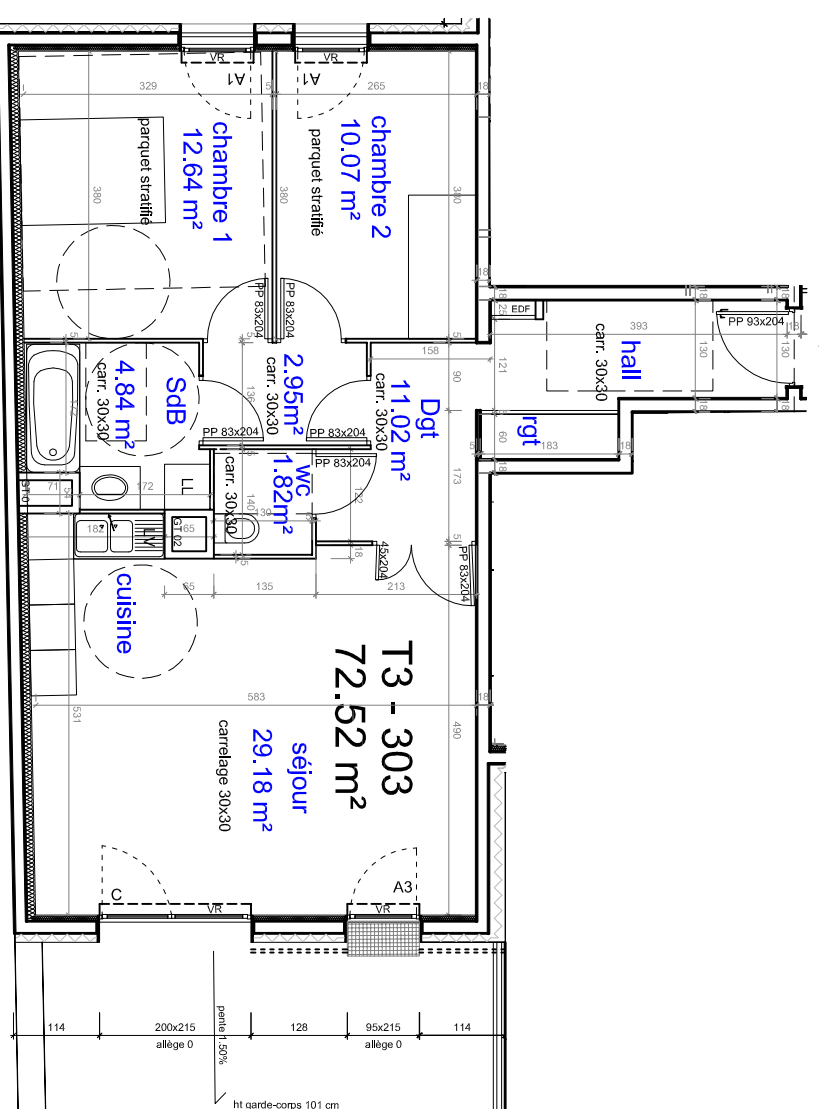
Ville de DIJON - Côte d'Or

Projet CASA NUOVA

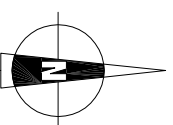
Commerce - Logements - Bureaux

CASA NUOVA

T3 303
R+3



SURFACES EN M ²	
Séjour - Cuisine	29,18
Chambre 1	12,64
Chambre 2	10,07
Salle de bains	4,84
WC	1,82
Hall + Rgt	11,02
Dégagement	2,95
TOTAL	72,52
Balcon 1	13,31



Documents susceptibles de modifications pour des raisons administratives - réglementaires ou techniques
Documents non contractuels - Les aménagements portés sur les plans sont donnés à titre indicatif.