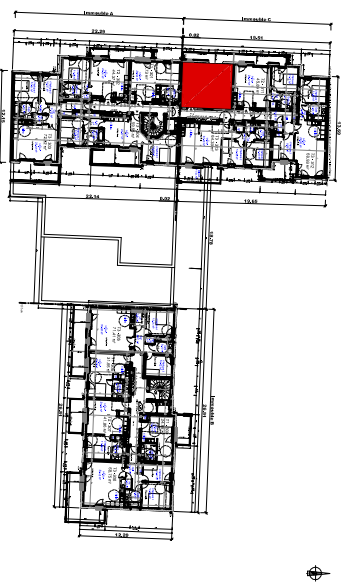


Bâtiment C

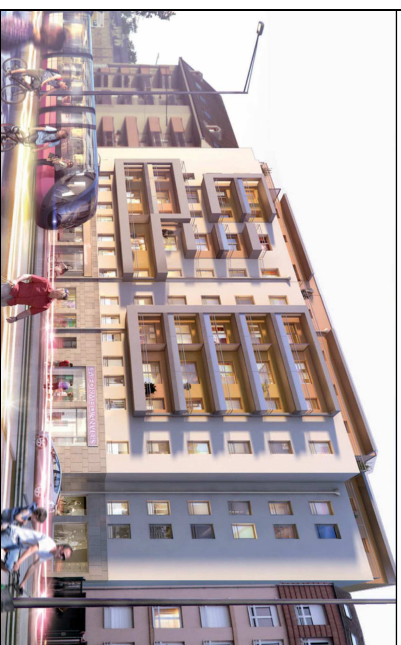
Appartement 310
Type T1
R+3

JUILLET 2013

LOCALISATION - PLAN DE MASSE



COMMERCIALISATION - REALISATION

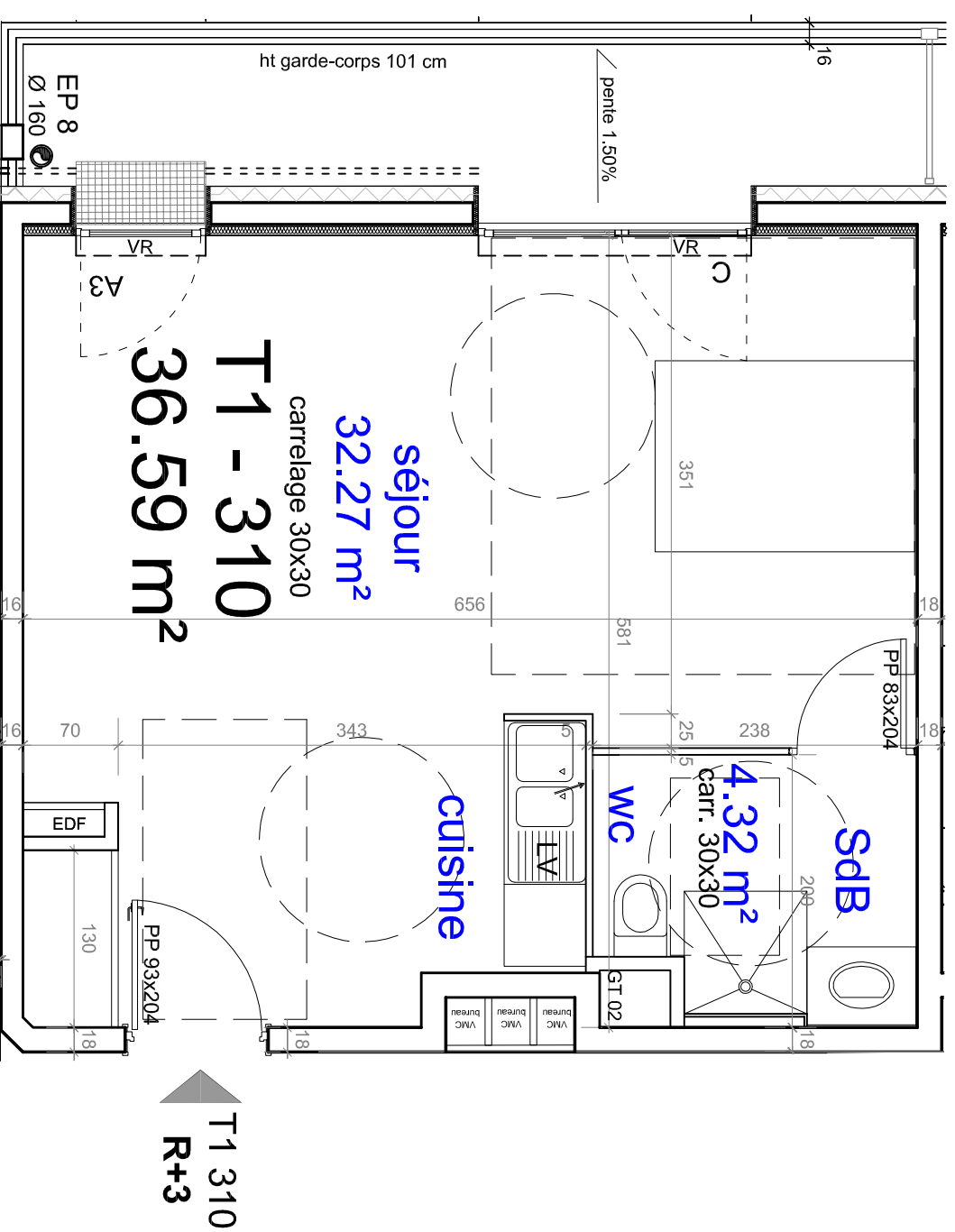


GHITTI S.A.S.

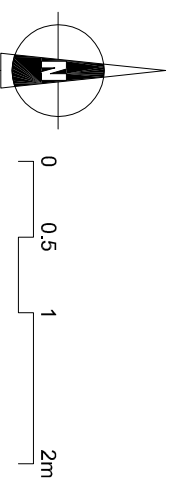
PROMOTION IMMOBILIERE

Ville de DIJON - Côte d'Or
Projet CASA NUOVA
Commerce - Logements - Bureaux

CASA NUOVA



T1 310
R+3



Documents susceptibles de modifications pour des raisons administratives - réglementaires ou techniques
Documents non contractuels - Les aménagements portés sur les plans sont donnés à titre indicatif.

SURFACES EN M ²	
Séjour - Cuisine	32,27
Salle de bains	4,32
TOTAL	36,59
Balcon	6,88